



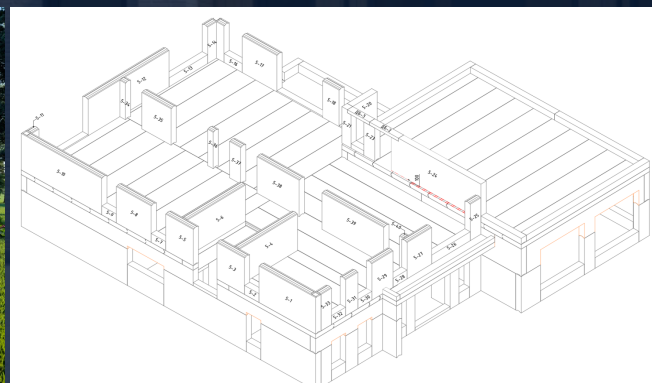
Инвестиционное предложение

по производству полистиролбетонных домокомплектов
по технологии BIMx Development



Что такое технология VIMx DEVELOPMENT?

это производство уникальных
домокомплектов из легкого и теплого
бетона (полистиролбетона), состоящих
из широкоформатных панелей



Технология позволяет строить в рекордно
короткие сроки. Возможно изготовление
домокомплектов под любые архитектурные
проекты

В домокомплект из полистиролбетона входят:

- Несущие стены
- Несущие перегородки
- Плиты перекрытия

**Все плиты толщиной 300 мм,
либо 400 мм, в зависимости
от конструктивного решения**

Полистиролбетон был **разработан** немецкой компанией BASF **в 1951 году**. Его крупнейшими потребителями являются **США, Канада, Германия и Китай**, В России технология активно **развивается последние 10 лет**.

Уникальность технологии BIMx DEVELOPMENT – в улучшенном составе полистиролбетона и выпуске широкоформатных панелей до 17 метров в длину с конструкцией "шип-паз".

Конкурентной технологии нет, так как существующие производства выпускают блоки малого формата (полистиролбетонные кирпичи), не имеют конструкции "шип-паз", а также имеют низкий технологический уровень производства.



Преимущества технологии BIMx DEVELOPMENT

Качество строительства

Полистиролбетонные домокомплекты изготавливаются с использованием технологии «шип-паз», которая позволяет монтировать дома:

- Идеально ровно
- Привлекая строительные бригады любого уровня подготовки, даже минимального
- Отсутствие строительного мусора на площадке



Энергоэффективное строительство

Полистиролбетонные домокомплекты не требуют дополнительного утепления

Скорость строительства

За счет широкоформатных панелей коробка дома на готовом фундаменте может быть собрана на объекте максимум за 3-4 дня. Это позволяет сократить расходы на содержание строительной площадки и сотрудников



**ДОМ
ЗА 12 ЧАСОВ**

<https://youtu.be/D6-mVcbC7g8>

Цена строительства

Цена строительства домов гораздо ниже традиционных технологий строительства из других материалов

Кто потребители домокомплектов?

НАША СТРОИТЕЛЬНАЯ КОМПАНИЯ

Мы строим дома частным лицам и застраиваем целые коттеджные поселки

От поля
до коттеджного
поселка
за **11 МЕСЯЦЕВ**



https://youtu.be/UzD_MDK8pbQ?si=emXb90-ZKfsLIFW1

ДЕВЕЛОПЕРЫ

Интерес строить быстро и качественно
Рекламации сведены к минимуму

ЧАСТНЫЕ ЛИЦА – САМОСТРОЙЩИКИ

Их интерес самостоятельно строить дом. Технология позволяет сделать это легко, а также делает невозможным собрать дом криво

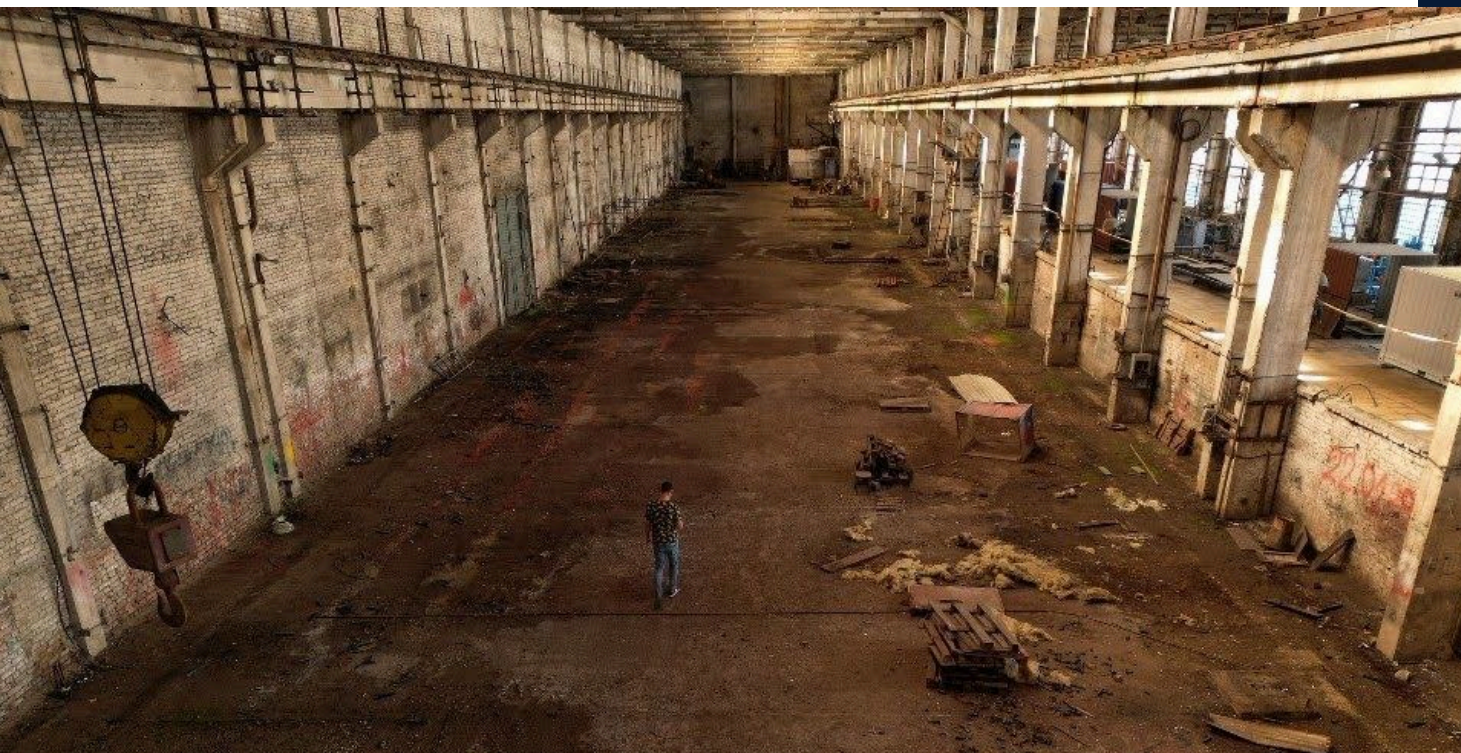
ГОСУДАРСТВЕННЫЕ ЗАКАЗЫ

Застройка новых территорий, строительство социально значимых объектов. Их интерес: строить быстро, качественно и в определенный бюджет

БИЗНЕС-МОДЕЛЬ



Требования к цеху



- Площадь от 3.000 м²
- Наличие 2 кран балок
- Высота до кран балки от 7 метров
- Электрическая мощность от 500 кВт.
- Желательно заход железнодорожной ветки в цех
- Желаемая геометрия цеха: вытянутый прямоугольник.

Мы находим уже построенный цех, неиспользуемое бетонное производство, производим его реконструкцию

ТОЧКА БЕЗУБЫТОЧНОСТИ –
800 м³ полистиролбетона в месяц

**ТОЧКА ОПТИМАЛЬНОЙ
ПРИБЫЛЬНОСТИ** –
производство 250 м³ полистиролбетона
в день, то есть 8.250 м³ в месяц.
Это производство примерно трёх
домокомплектов средней площадью
80 м².
В месяц **86 ДОМОВ**

СРОК ЗАПУСКА производства с нуля
до отлаженных процессов – **4 МЕСЯЦА**

Экономика производства



**ОБОРУДОВАНИЕ И ЗАПУСК ПРОИЗВОДСТВА
90 МЛН.РУБ.**

**Расчет является ориентировочным
и предназначен для территории России**

Мы используем вертикальные кассетные опалубки

ЧЕТКАЯ ГЕОМЕТРИЯ

при использовании данной технологии получают идеально ровные стены

ЭКОНОМИЯ

снижаются расходы на материалы на внутреннюю отделку

МЫ ПРОИЗВОДИМ

крупноформатные стеновые панели до 12 метров шириной и 3 метров высотой, что уменьшает время сборки дома до 4-7 дней на готовом фундаменте

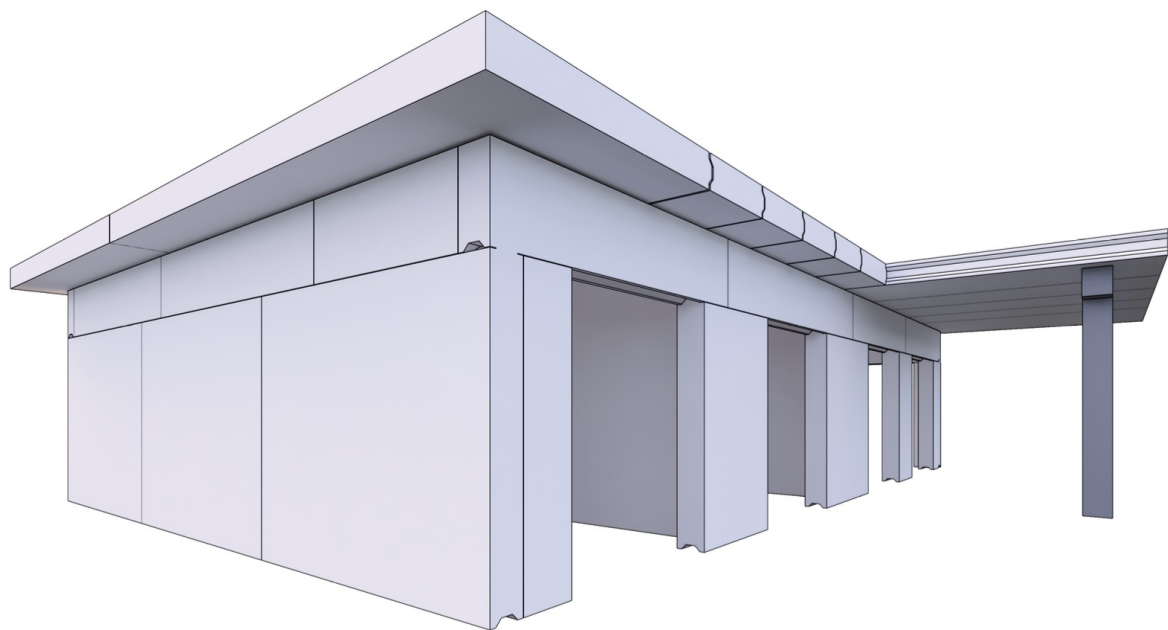


	СЕБЕСТОИМОСТЬ	ЦЕНА ДЛЯ КРУПНЫХ ДЕВЕЛОПЕРОВ	ЦЕНА ДЛЯ МЕЛКИХ ДЕВЕЛОПЕРОВ И ЧАСТНЫХ ЛИЦ
1 м ³ стены	10.000 руб.	14.000 руб.	16.000 руб.
1 м ³ плиты перекрытия	13.000 руб.	16.000 руб.	18.000 руб.





Например, самый популярный и запрашиваемый дом площадью 140 м². Для розничного покупателя стоит 2.500.000 рублей. Прибыль завода с такого дома составляет **600.000 рублей.**



В среднем с 1м³ полистиролбетона мы зарабатываем 3.000 рублей. **Ежемесячный чистый доход 25 млн. рублей.**

Вложения 90 млн. рублей – окупаемость производства **4 месяца.**

Дополнительный продукт

На базе цеха возможно производство отдельного уникального продукта: пазогребневые полистиролбетонные межкомнатные перегородки

В чем уникальность?

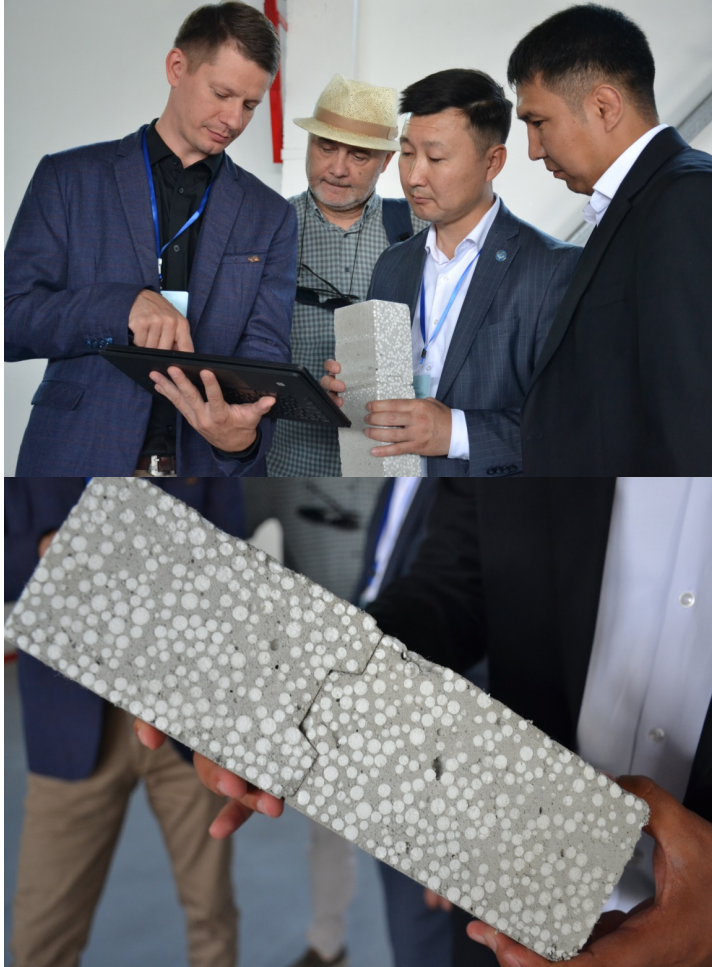
Перегородки имеют толщину 200 мм, идеально ровные, не требуют оштукатуривания и дают отличную шумоизоляцию. Гипсовые перегородки, как аналог, собираются дольше, их нужно большее количество для необходимой шумоизоляции и требуется оштукатуривание

Кто потребитель?

Застройщики многоквартирных домов, отелей



Предложение о сотрудничестве



- Создание нового юридического лица в форме ООО. Учредители: Инвестор и Михаил Баринов
- Завод работает под брендом БИМИКС ДЕВЕЛОПМЕНТ и по технологии, разработанной нами
- **Зона ответственности Инвестора:**
100% финансирование проекта
- **Наша зона ответственности:**
запуск производства с нуля до системно работающего предприятия с минимальной мощностью производства 3.000 м³ полистиролбетона в месяц, разработка стандартов производства, ноу-хау, выбор оборудования и пусконаладка, подрядчиков, поставщиков, сотрудников
- Распределение прибыли в пропорции долей в ООО



КОНТАКТЫ

Основатель группы компаний
BIMx Development
Баринов Михаил Анатольевич

Тел. +79637311111
E-mail: bimxdv@gmail.com