

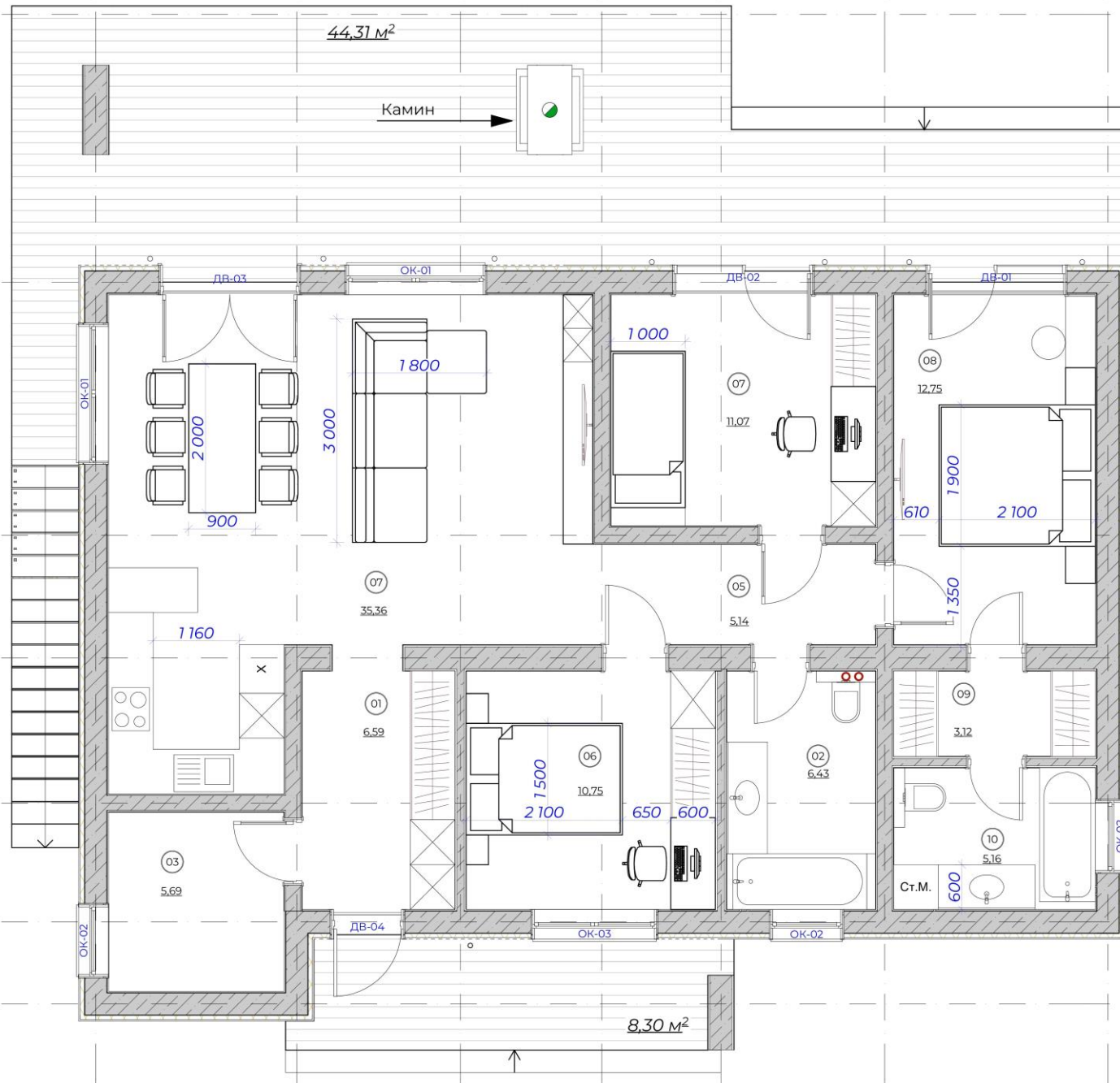


Коммерческое предложение

BIMx Development

Предложение актуально на июль-август 2023 года. Не является публичной офертой

Характеристика объекта



○ **Общая площадь 155 кв. м. –**
одноэтажное здание

○ **Фундамент –**
ж/б плита

○ **Материал стен –**
полистиролбетон

○ **Площадь эксплуатируемой
крыши 140 кв.м. –**
плоская эксплуатируемая кровля

Что входит в стоимость



- **Фундамент** (геология, геодезия, ж/б плита 250 мм, при условии подсыпки 30 см)
- **Комплект несущих стен из теплого бетона** (наружные и внутренние несущие стены толщиной 300 мм)
- **Внутренние перегородки** из монолитных панелей толщиной 100-200 мм (согласно проекта)
- **Плиты перекрытия из теплого бетона** толщиной 300 мм
- **Монтаж «под ключ»** (включая спецтехнику, организацию строительного городка и прочие расходы)
- **Внешняя отделка** (штукатурка)
- **Окна, двери**
- **Инженерные коммуникации** (водоснабжение, водоотведение, электричество, система отопления)
- **Внутренняя отделка** (штукатурка стен под отделку)
- **Расходные материалы**

Общая стоимость строительства жилого дома, включая материалы, монтаж:

8 743 912 рублей

Доставка рассчитывается отдельно в зависимости от местонахождения объекта

Сроки выполнения работ:

30 дней – теплый контур:

20 дней – фундамент

5 дней – производство домокомплекта

5 дней – доставка, сборка домокомплекта

15 дней – внешняя отделка

10 дней – внутренняя отделка

20 дней – инженерные сети

Все работы выполняются параллельно.

Строительство дома занимает 60 рабочих дней

Условия оплаты по этапам:

50% – в течение 5-ти рабочих дней

после подписания договора

40% – согласно графика выполнения работ

10% – в течение 5-ти рабочих дней

после подписания акта выполненных работ

по каждому из этапов



Вы можете приобрести домокомплект для самостоятельной сборки (внешние стены 300 мм, внутренние несущие перегородки 300 мм, плиты перекрытия 300 мм)

Стоимость 2 548 728 руб.



Видеообзор проекта

Сметная стоимость проекта

Наименование	Объем	Стоимость
Фундамент. Плита 250 мм. Закладка фундамента, террасы, крыльца дома (м2)	150	1 365 000,00 ₽
Домокомплект. Наружные стены 300 мм из ПСБ. Внутренние несущие стены из ПСБ толщиной 300 мм. Перегородки из ПСБ толщиной 200 мм. Высота 3 000 мм		1 430 520,00 ₽
Перекрытия из ПСБ толщиной 300 мм		1 118 208,00 ₽
Лестница (шт.)	1	65 000,00 ₽
Монтаж Домокомплекта «под ключ» (включая спецтехнику, организацию строительного городка и прочие расходы)		567 824,00 ₽
Эксплуатируемая кровля. Геотекстиль, ПВХ мембрана, XPS 50 мм, плантер, щебень (м2)	179,2	931 840,00 ₽
Окна (м2)*	34,5	672 750,00 ₽
Дверь входная (шт.)*	1	15 000,00 ₽
Фасадные работы (штукатурка) (м2)*	270	877 500,00 ₽
Инженерные сети (электричество, водоснабжение, канализация, отопление)		877 370,00 ₽
Внутренняя отделка (м2)*	397	774 150,00 ₽
Конструктивный проект		48 750,00 ₽
ИТОГО		8 743 912,00 ₽

* указанная стоимость может меняться в зависимости от выбранных материалов и изменения объема работ.

Свяжитесь с нами любым удобным способом

Баринов Михаил Анатольевич

Основатель BIMX Development



+7(963)731-11-11



bimxdv@gmail.com



Bimx Development



BIMx Development

— все по плану —

📷 @bimxdv 📍

www.bimxdv.ru

+7-963-73-11-11