

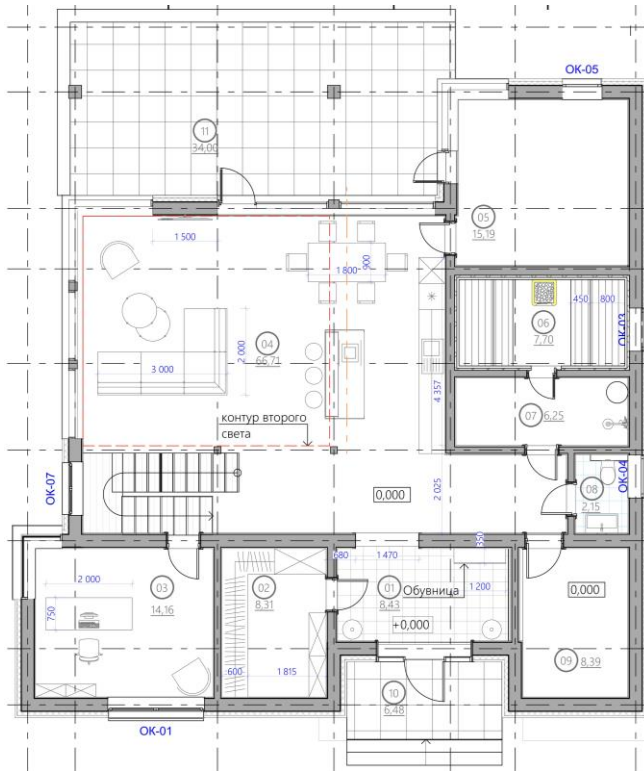


# Коммерческое предложение

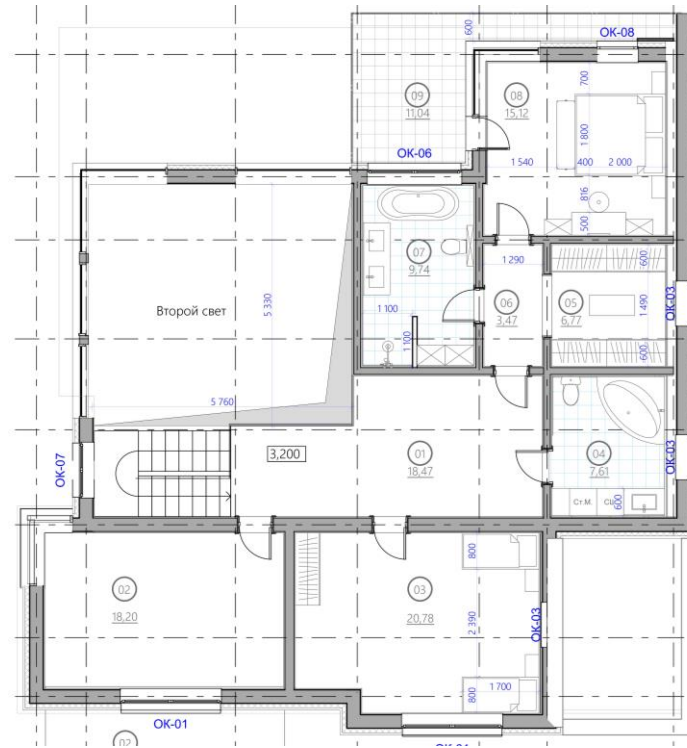
# BIMx Development

Предложение актуально на июль-август 2023 года. Не является публичной офертой

# Характеристика объекта



План 1 этажа



План 2 этажа



**Общая площадь 289 кв. м. –**  
двухэтажное здание



**Фундамент –**  
ж/б плита



**Материал стен –**  
полистиролбетон



**Крыша –**  
плоская кровля

# Что входит в стоимость



- **Фундамент** (геология, геодезия, ж/б плита 250 мм, при условии подсыпки 30 см)
- **Комплект несущих стен из теплого бетона** (наружные и внутренние несущие стены толщиной 300 мм)
- **Внутренние перегородки** из монолитных панелей толщиной 100-200 мм (согласно проекта)
- **Плиты перекрытия из теплого бетона** толщиной 300 мм
- **Монтаж «под ключ»** (включая спецтехнику, организацию строительного городка и прочие расходы)
- **Внешняя отделка** (штукатурка, панели, планкен)
- **Окна, двери**
- **Инженерные коммуникации** (водоснабжение, водоотведение, электричество, система отопления)
- **Внутренняя отделка** (штукатурка стен под отделку)
- **Расходные материалы**

Общая стоимость строительства жилого дома, включая материалы, монтаж:

**16 845 373 рублей**

Доставка рассчитывается отдельно в зависимости от местонахождения объекта

## Сроки выполнения работ:

### **30 дней** – теплый контур:

20 дней – фундамент

5 дней – производство домокомплекта

5 дней – доставка, сборка домокомплекта

### **15 дней** – внешняя отделка

### **10 дней** – внутренняя отделка

### **20 дней** – инженерные сети

Все работы выполняются параллельно.

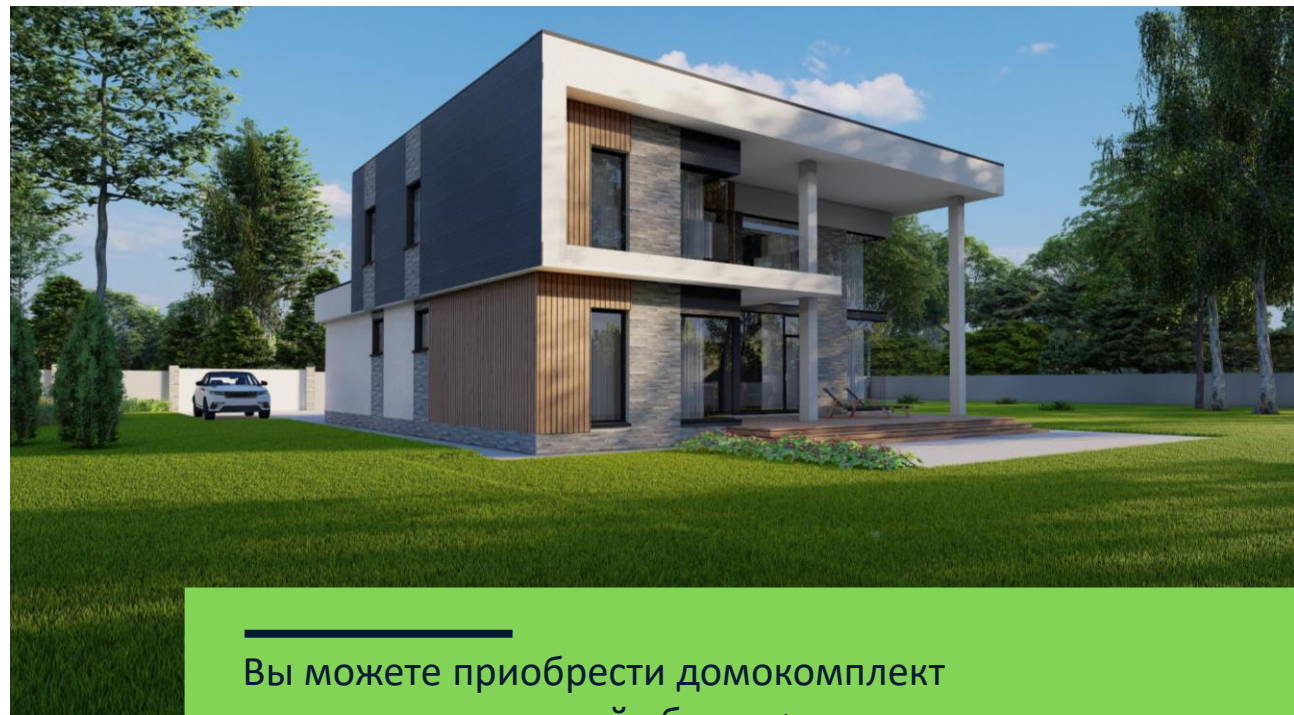
Строительство дома занимает 60 рабочих дней

## Условия оплаты по этапам:

**50%** – в течение 5-ти рабочих дней  
после подписания договора

**40%** – согласно графика выполнения работ

**10%** – в течение 5-ти рабочих дней  
после подписания акта выполненных работ  
по каждому из этапов



Вы можете приобрести домокомплект  
для самостоятельной сборки (внешние стены 300 мм,  
внутренние несущие перегородки 300 мм, плиты перекрытия 300 мм)

**Стоимость 5 781 060 руб.**



Видеообзор проекта

# Сметная стоимость проекта

Наименование	Объем	Стоимость
Фундамент. Плита 250 мм. Закладка фундамента, террасы, крыльца дома (м2)	218	1 983 800,00 ₽
Домокомплект. Наружные стены 300 мм из ПСБ. Внутренние несущие стены из ПСБ толщиной 300 мм. Перегородки из ПСБ толщиной 200 мм. Высота 3 000 мм		3 384 900,00 ₽
Перекрытия из ПСБ толщиной 300 мм		2 396 160,00 ₽
Лестница (шт.)	1	390 000,00 ₽
Монтаж Домокомплекта «под ключ» (включая спецтехнику, организацию строительного городка и прочие расходы)		1 221 363,00 ₽
Кровля. Геотекстиль, ПВХ мембрана, XPS 50 мм, плантер (м2)	222	1 154 400,00 ₽
Окна (м2)*	123	2 398 500,00 ₽
Дверь входная (шт.)*	1	15 600,00 ₽
Фасадные работы (штукатурка, панели, планкен) (м2)*	224	1 456 000,00 ₽
Инженерные сети (электричество, водоснабжение, канализация, отопление)		829 400,00 ₽
Внутренняя отделка (м2)*	755	1 472 250,00 ₽
Конструктивный проект		143 000,00 ₽
<b>ИТОГО</b>		<b>16 845 373,00 ₽</b>

\* указанная стоимость может меняться в зависимости от выбранных материалов и изменения объема работ.

# Свяжитесь с нами любым удобным способом

**Баринов Михаил Анатольевич**

Основатель BIMX Development



+7(963)731-11-11



bimxdv@gmail.com



Bimx Development



**BIMx Development**

— все по плану —

📷 @bimxdv 📍

[www.bimxdv.ru](http://www.bimxdv.ru)

+7-963-73-11-11